



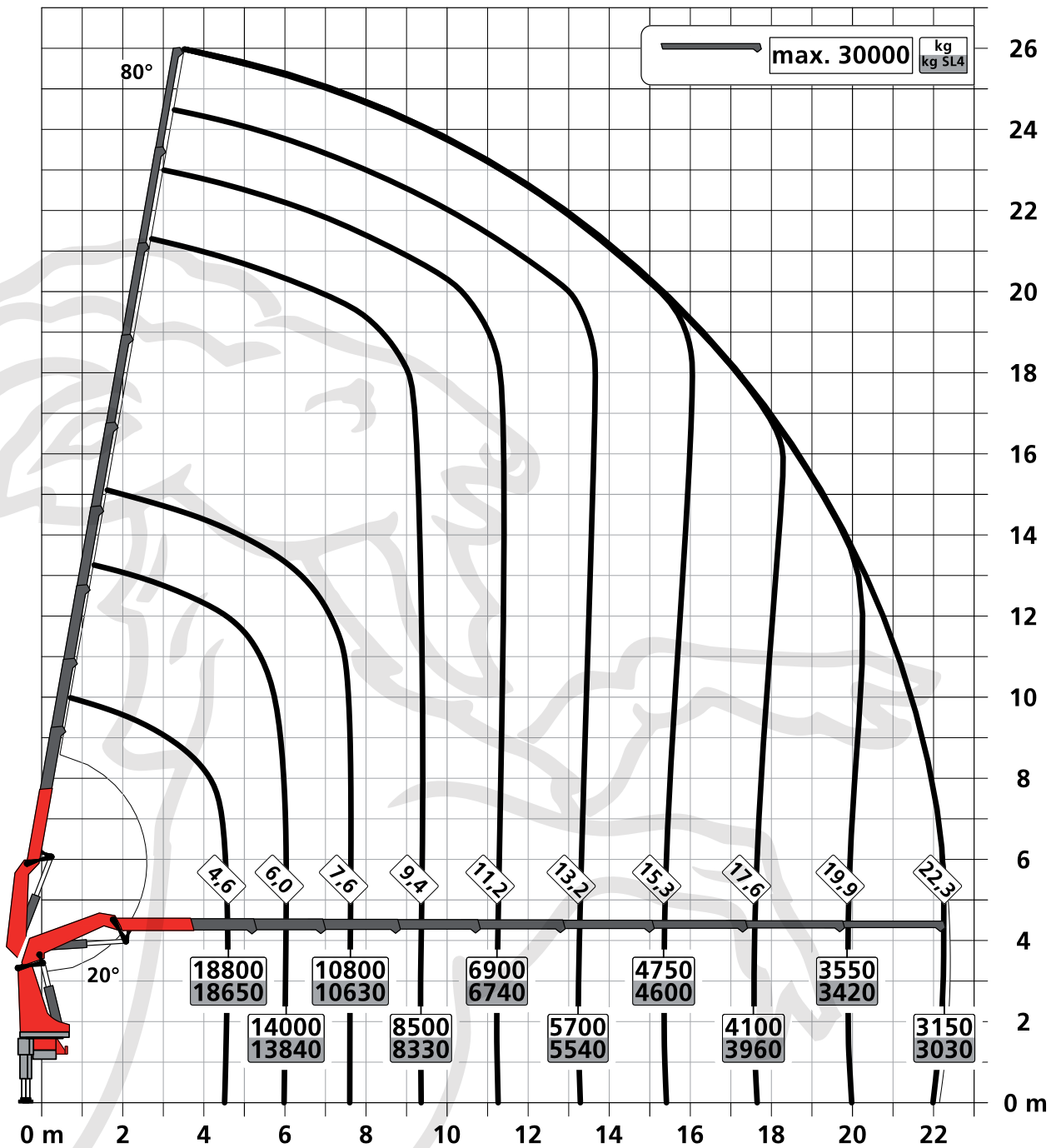
PK 1050 TEC

020.09100

Traglastdiagramm PK 1050 TEC H

Konstruktionsänderungen vorbehalten, fertigungstechn. Toleranzen müssen berücksichtigt werden.

Krendarstellung symbolisch





PK 1050 TEC

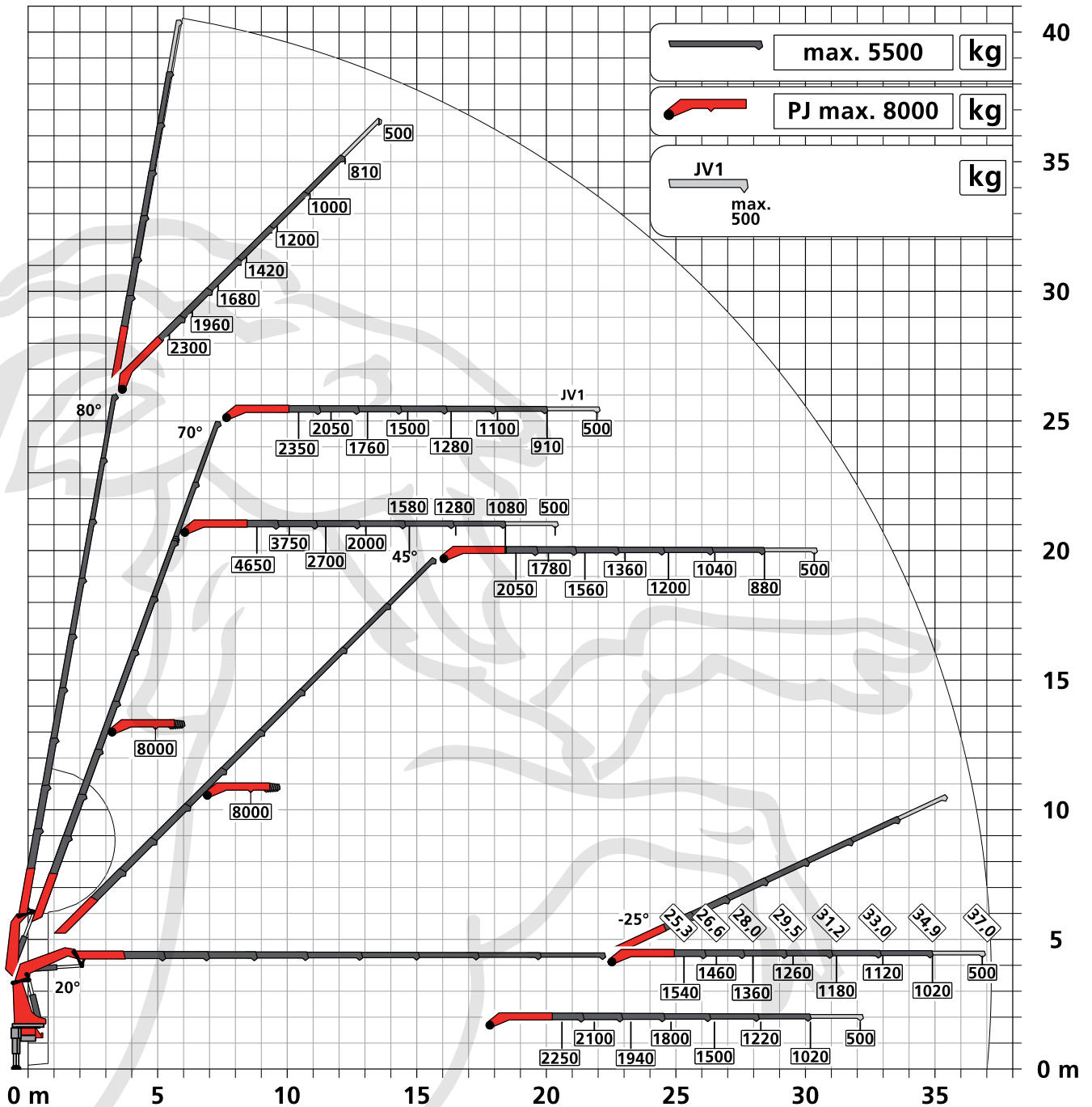
020.15100

Traglastdiagramm PK 1050 TEC H PJ150 EJV1 DPS-C

Konstruktionsänderungen vorbehalten, fertigungstechn. Toleranzen müssen berücksichtigt werden.

Krandarstellung symbolisch

DPS-C
Dual Power System





PJM020

010.01130

Traglast ADJ

Konstruktionsänderungen vorbehalten, fertigungstechn. Toleranzen müssen berücksichtigt werden.

